

DANTEX PLAZA

UL. CYBERNETYKI 19B, WARSZAWA

Najtańsze biura na Mokotowie!



OPIS INWESTYCJI

Budynek biurowy o łącznej powierzchni 9 587 m², rozmieszczony na 7 kondygnacjach w tym 2 podziemnych, stanowiący część kompleksu biurowego DANTEX PLAZA składającego się z 3 budynków. Budynek zlokalizowany w dzielnicy Mokotów, dynamicznie rozwijającej się, biznesowej części Warszawy. Dogodny dojazd do budynku środkami transportu publicznego. W zasięgu ok. 500 m liczne połączenia tramwajowe, autobusowe oraz kolejowe. Nieopodal lotnisko im. Fryderyka Chopina oraz przystanki I linii metra.

WARUNKI KOMERCYJNE

Dostępna powierzchnia: od 13 m² do 491 m²

Piętro: 3

Czynsz: **25,00 zł/m² netto**

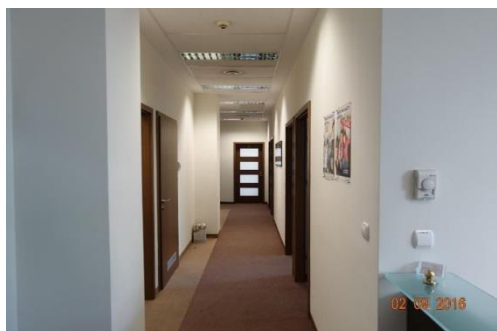
Koszty eksploatacyjne: 19,00 zł/m² netto

Add-on: 10%

Miejsce parkingowe: 150 zł/szt netto

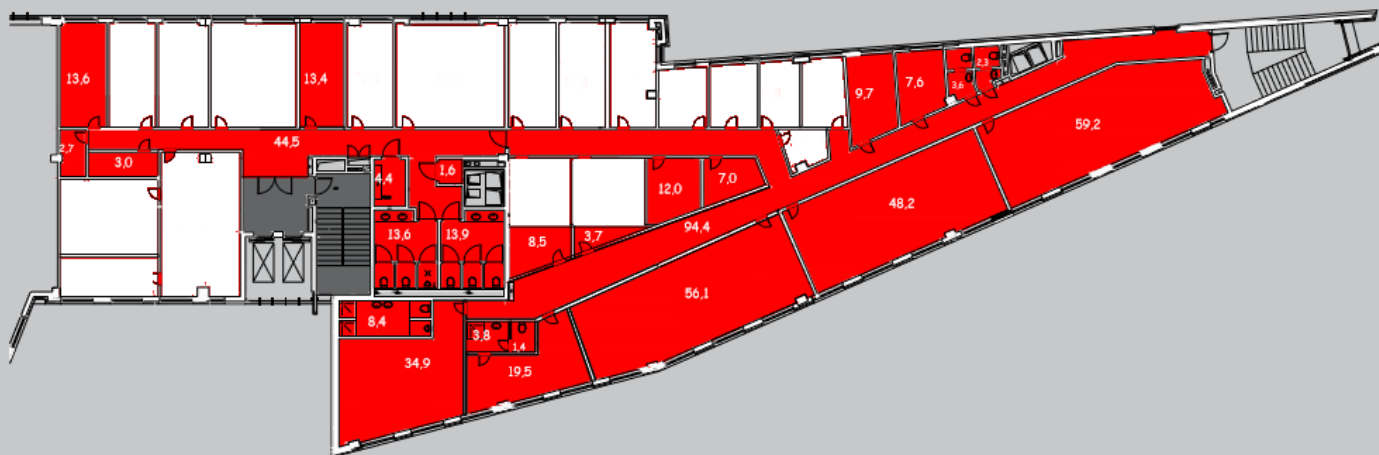
Okres najmu: do ustalenia

Dostępność: od zaraz



III PIĘTRO, klatka A:

● Powierzchnia najmu od 13,00 m² do 491,00 m²



KONTAKT



Agnieszka Kuklińska
Specjalista ds. Komercjalizacji
E: agnieszka.kuklinska@dantex.pl
M: +48 734 153 846
O: +48 22 578 41 24



Elżbieta Kowalczyk
Dyrektor ds. Najmu
E: e.kowalczyk@dantex.pl
M: +48 692 157 138
O: +48 22 578 41 15

STANDARD WYKOŃCZENIA

- Windy
- Klimatyzacja
- Ochrona 24h
- Monitoring
- System kontroli dostępu
- Czujki dymu i ciepła
- Ścianki działowe
- Okablowanie teletechniczne
- Recepcja
- System zarządzania budynkiem (BMS)
- Uchylne okna
- Podwieszany sufit
- Wykładzina

PRZYKŁADOWA ARANŻACJA BIURA



LOKALIZACJA (Googlemaps link)



KONTAKT



Agnieszka Kuklińska
Specjalista ds. Komerccjalizacji
E: agnieszka.kuklinska@dantex.pl
M: +48 734 153 846
O: +48 22 578 41 24



Elżbieta Kowalczyk
Dyrektor ds. Najmu
E: e.kowalczyk@dantex.pl
M: +48 692 157 138
O: +48 22 578 41 15